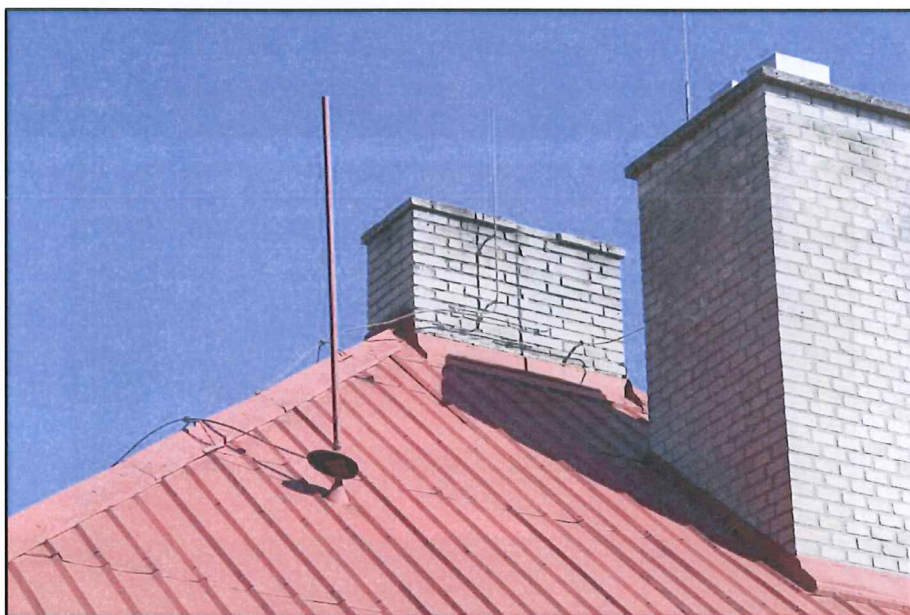


Název akce: „Hvězdárna Valašské Meziříčí, p. o. – energeticky úsporná opatření na provozně-technickém objektu“

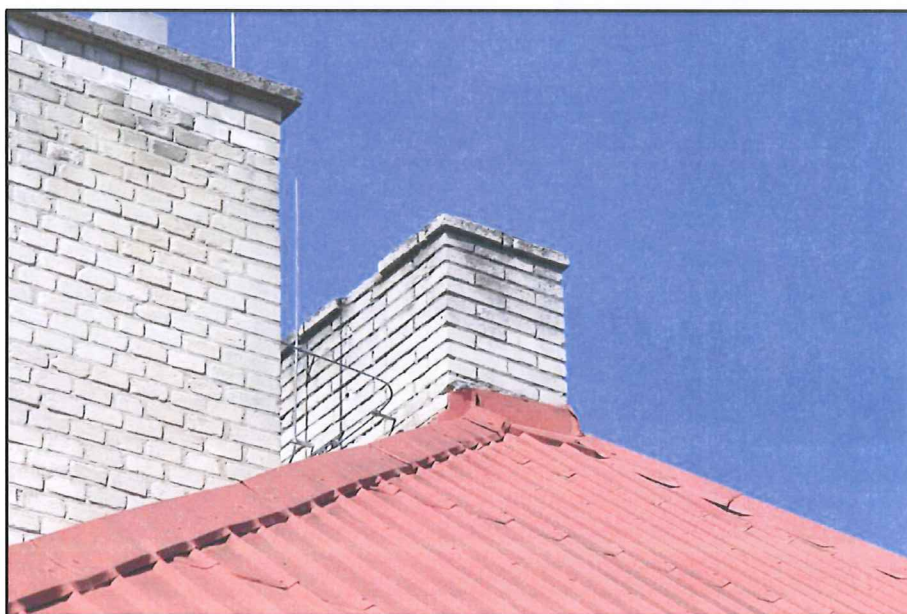
OBRAZOVÁ PŘÍLOHA ke Změnovému listu č. 1

1. Oddíl stavby: SO 01 Provozně-technický objekt
D.1.1. Architektonicko-stavební řešení

NEFUNKČNÍ KOMÍNOVÉ TĚLESO



Pohled na střechu objektu s oběma komínovými tělesy. Nefunkční komín v pozadí je v havarijním stavu. Stávající funkční byl (hlava komínu a zdivo) opraven před několika roky (vpravo).

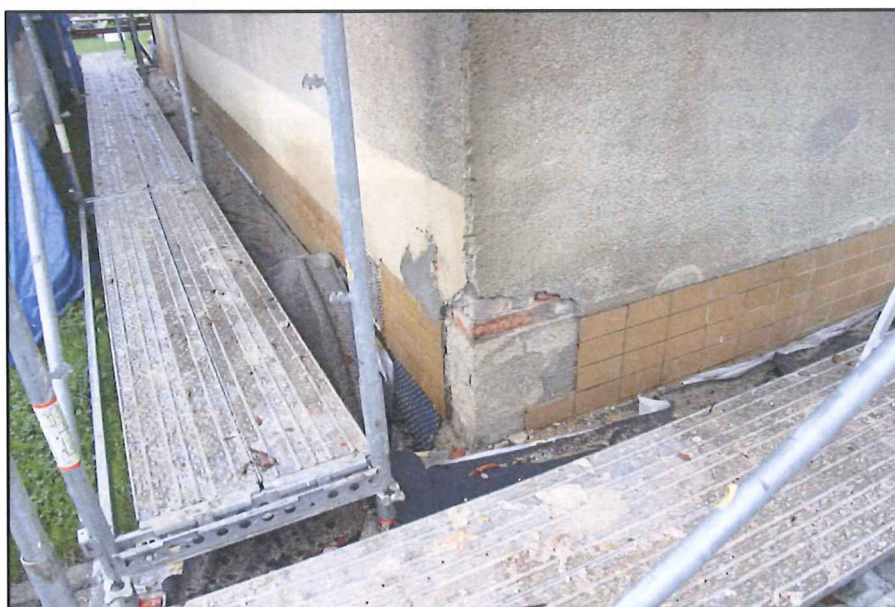


Pohled od východu. Je dobře patrné poškození zdiva i hlavy komínu vlivem zatékání, vymrzání a odpadáváním zdiva.



Pohled od jihu, ze kterého jsou patrné i díry ve zdivu, velmi špatný stav kominové hlavy (odpadlé kusy betonu) i samotného zdiva komínu.

SOKL OBJEKTU



Pohled na odpadlou část obkladů soklu ze starých obkladaček. Při přípravě podkladu pro zateplení došlo k odpadnutí nesoudržné plochy.



Detailní pohled na odpadlý sokl na jihovýchodním rohu objektu. Byla odstraněna jen nesoudržné obklady.



Sokl na východní straně objektu. Plocha nesoudržnosti se projevila při manipulaci na stavbě a přípravě podkladů pro zateplení.



Sokl na severní straně zádveří (jiné obklady, barva i textura). Nesoudržnost obklady na podkladu zřejmě způsobila vlhkost a mráz. Nesoudržné obklady byly odstraněny.